

PATRIE 20 (2e) Droite

CRÉÉ LE
2024-03-20

Surface totale 52.70 m ²	Étages 1	Pièces 4	Salle de bain 1
---	--------------------	--------------------	---------------------------

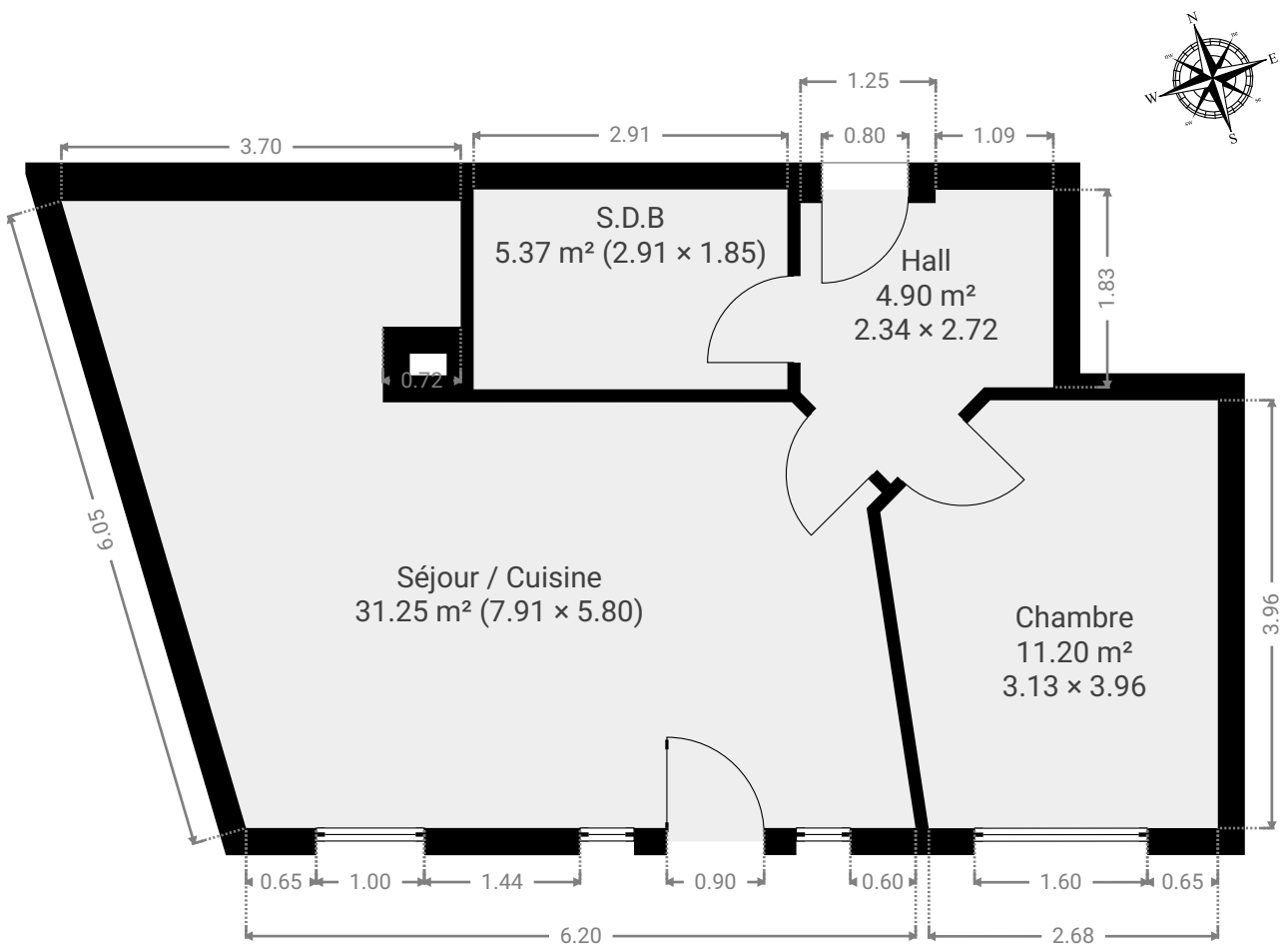
PATRIE 20 (2e) Droite

SURFACE TOTALE : 52.70 m² • SURFACE HABITABLE : 52.70 m² • ÉTAGES : 1 • PIÈCES : 4

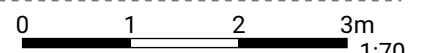


▼ 2e étage

SURFACE TOTALE : 52.70 m² • SURFACE HABITABLE : 52.70 m² • PIÈCES : 4



CETTE SUPERFICIE TOTALE CORRESPOND À L'ADDITION DES MESURES NETTES DE TOUTES LES PIÈCES, SANS COMPTER LES MURS, LES PASSAGES ENTRE LES PIÈCES ET LES GAINES TECHNIQUES

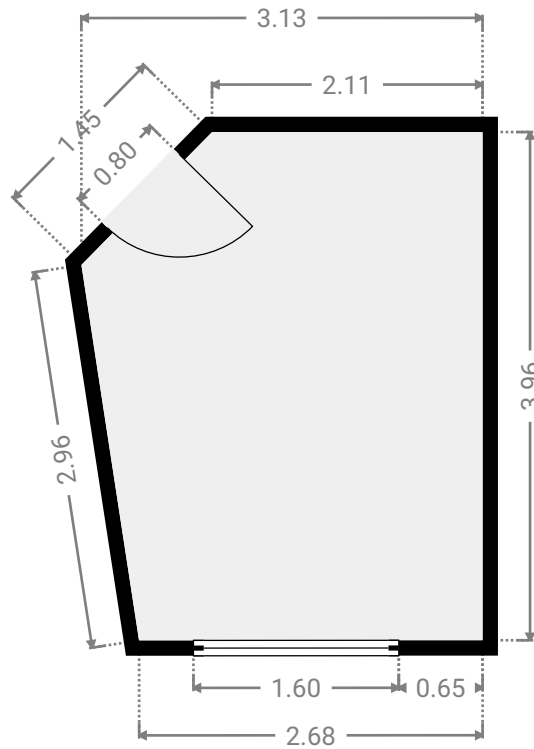
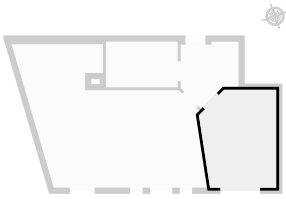


PATRIE 20 (2e) Droite

SURFACE TOTALE : 52.70 m² • SURFACE HABITABLE : 52.70 m² • ÉTAGES : 1 • PIÈCES : 4

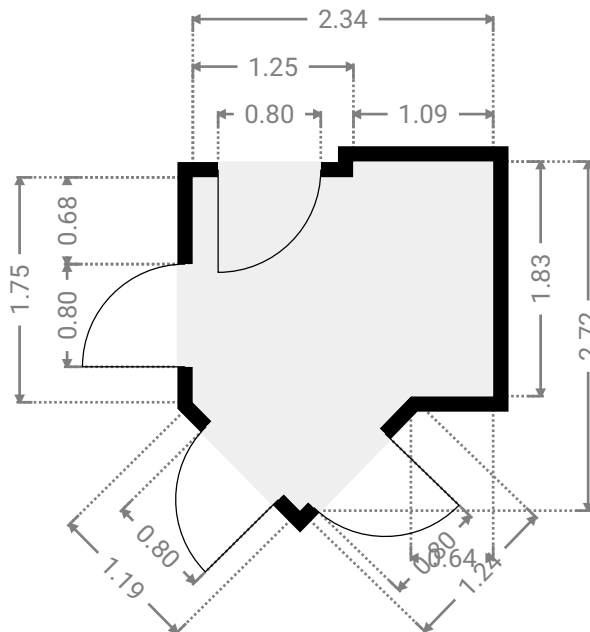
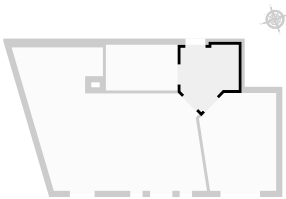
▼ Chambre 2e étage

LARGEUR : 3.13 m • LONGUEUR : 3.96 m
SURFACE : 11.20 m² • PÉRIMÈTRE : 13.16 m



▼ Hall 2e étage

LARGEUR : 2.34 m • LONGUEUR : 2.72 m
SURFACE : 4.90 m² • PÉRIMÈTRE : 9.11 m



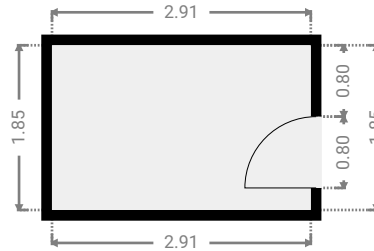
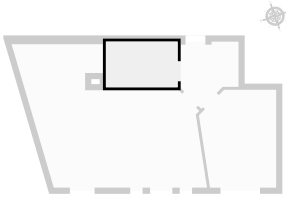
PATRIE 20 (2e) Droite

SURFACE TOTALE : 52.70 m² • SURFACE HABITABLE : 52.70 m² • ÉTAGES : 1 • PIÈCES : 4



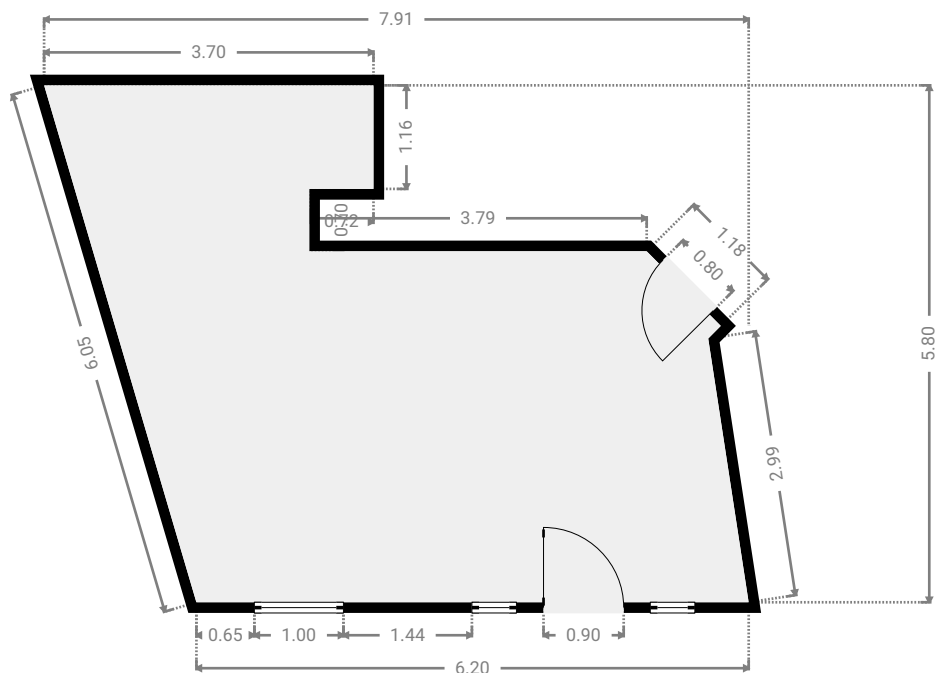
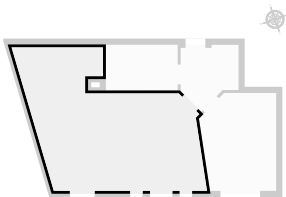
▼ S.D.B 2e étage

LARGEUR : 2.91 m • LONGUEUR : 1.85 m
SURFACE : 5.37 m² • PÉRIMÈTRE : 9.51 m



▼ Séjour / Cuisine 2e étage

LARGEUR : 7.91 m • LONGUEUR : 5.80 m
SURFACE : 31.25 m² • PÉRIMÈTRE : 26.69 m



CETTE SUPERFICIE TOTALE CORRESPOND À L'ADDITION DES MESURES NETTES DE TOUTES LES PIÈCES, SANS COMPTER LES MURS, LES PASSAGES ENTRE LES PIÈCES ET LES GAINES TECHNIQUES

